

瑞士原装 水位·水温 变送器 ATM/N/T



31

特 征

- 超小型耐用耐腐蚀不锈钢构造1.4435 (316L) 或者钛合金构造
- 测量方式: 压变电阻方式
- 标准压力型、绝对压力型
- 压力范围: 0-100mbar--0-25bar
- 所有的通用的压力单位都可标定
如: mH₂O、mWG、mWc等等
- 符合欧洲EMC-EN61000标准
- 可配PE、PUR或Teflon电缆和相应的接头
- 大气压之变化用大气开放导管加以抵消, 提高测量精度
- 仪器内置温度补偿电路可克服因水温变化产生的误差
- 有极性颠倒保护, 短路保护, 内藏一体化过电压保护器
- 温度测量为Pt100 测量范围: -25--+85°C
- 可配原厂雷击保护装置. 欧洲规格EN61000-4-5 (选购件)

典型应用

下列场合水深和水位测量

- 水井
- 钻孔
- 废水处理
- 蓄水池、水库
- 江河、湖泊

规格

压力范围	[bar]	0.1...0.5	>0.5...2	>2...25			
过压		3 bar	3 x FS (min 3 bar)	3 x FS			
破坏压力	[bar]	> 200	> 200	> 200			
精度 ¹⁾	[±% FS]	≤0.5 (可选择≤0.25)	≤0.5 (可选择≤0.25, ≤0.1)	≤0.5 (可选择≤0.25, ≤0.1)			
温漂	±%FS/°C						
零点		0...70 °C	0.06	0.03	0.015	0.015	0.015
		-25...85 °C	0.08	0.04	0.02	0.02	0.02
量程		0...70 °C	0.015	0.015	0.015	0.015	0.015
		-25...85 °C	0.02	0.02	0.02	0.02	0.02
长期稳定性 (1 年) -(typ./max.)		0.5 % FS/< 4 mbar	0.2 % FS/< 4 mbar	0.1 % FS/< 0.2 % FS			

¹⁾ 零基点和 DIN 16086不一致, 包括滞后和可重复性

温度传感器及测量范围

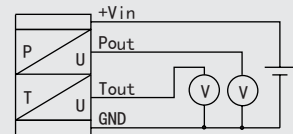
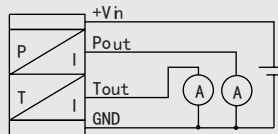
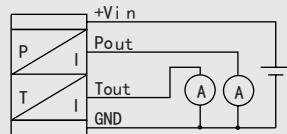
温度测量范围	-25...85°C
最小温差范围	30°K
精度	typ. ±0.5°C/max. ±1.0°C typ. ±1.0°C/max. ±1.5°C

输出信号

	4...20 mA	0...20 mA	0...5V / 0...10V
类型	Stromtransmitter	Stromtransmitter	Spannungstransmitter
供电电压	15...30 V DC	15...30 V DC	15...30 V DC
供电电压影响	< 0.1% FS	< 0.1% FS	< 0.1% FS

回路图示

P: 压力
T: 温度



负载电阻	($U_b - 5V$) / 0.02A	($U_b - 5V$) / 0.02A	$R_L > 10k\Omega$
负载电阻影响	< 0.1% FS	< 0.1% FS	< 0.1% FS

材料

压力接头, 膜片, 外壳	不锈钢 1.4435 (316L)	(其他材料按要求)
密封垫 (标准)	Viton	(其他材料见订购信息)

电磁兼容性

标准	水平	典型干扰	
发射:			
EN 61000-6-3 EN 55022	普通发射标准 发射B级		
抗干扰性:			
EN 61000-6-2	一般抗干扰性		
EN 61000-4-2	静电放电	4kV 触点, 8kV 空气	
EN 61000-4-3	发射电磁场	10V/m, 80-1000 MHz, 80% AM 1kHz	手机、无线发射机
EN 61000-4-3	发射电磁场 (GSM)	10V/m, 950 MHz, 200Hz on/off	数字式便携电话
EN 61000-4-4	快速瞬变 (爆裂)	2 kV	马达、电磁阀
EN 61000-4-6	引导发射频率	10V, 0.15-80 MHz, 80% AM 1kHz	手机、无线发射机
EN 61000-4-5	电涌		



ATM压力变送器符合EMC-EN61000发射和抗干扰要求。

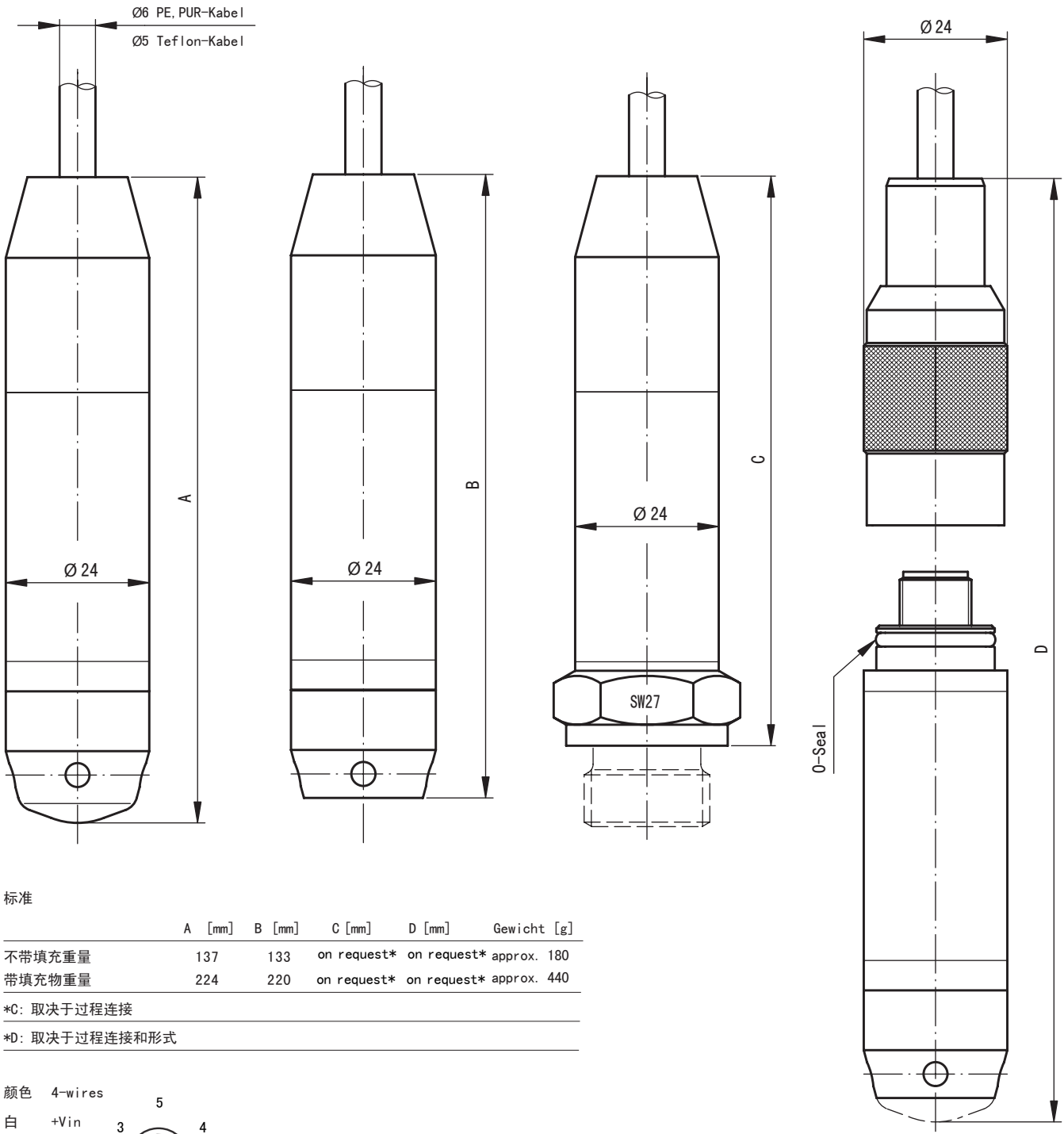
尺寸

Fig. 1: 封闭型

Fig. 2: 开放型

Fig. 3: 带过程连接

Fig. 4: 接头式电气连接



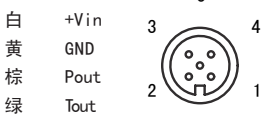
标准

	A [mm]	B [mm]	C [mm]	D [mm]	Gewicht [g]
不带填充重量	137	133	on request*	on request*	approx. 180
带填充物重量	224	220	on request*	on request*	approx. 440

*C: 取决于过程连接

*D: 取决于过程连接和形式

颜色 4-wires



规格书如有变化不再通知

上海光进电气设备有限公司

TEL: (021)6443-4398 (021)6443-2871

FAX: (021)6443-2871

http://www.koshindenki.net