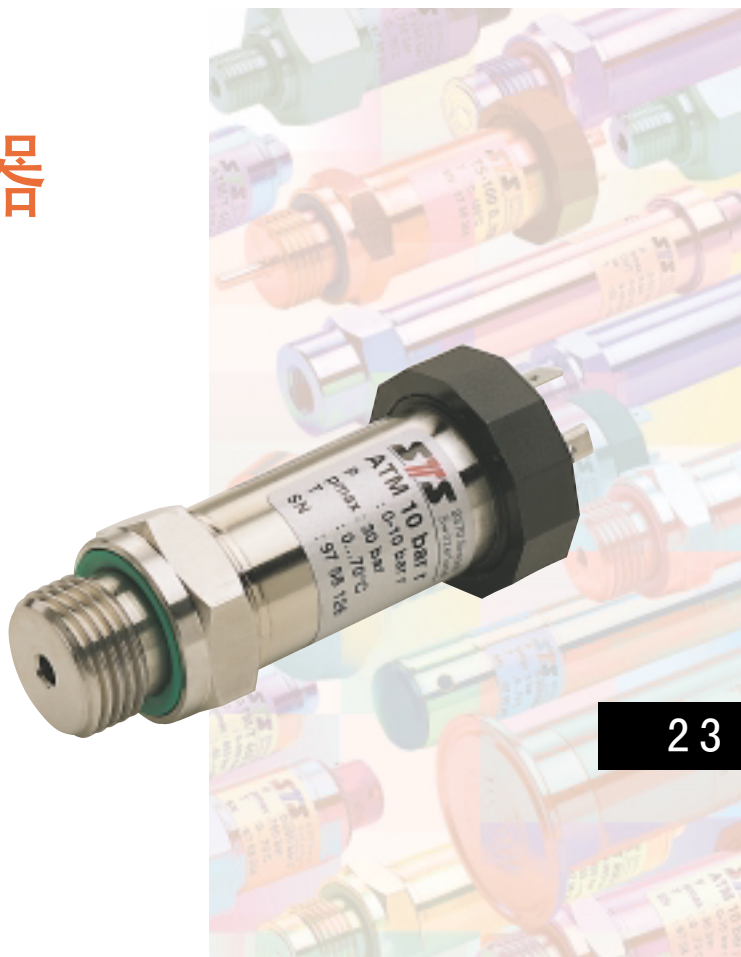


# 瑞士原装 压力变送器 ATM



23

## 特 征

- 超小型耐用不锈钢构造 1.4435 (316L)
- 测量方式: 压变电阻方式
- 标准压力, 绝对压力, 防护标准压力
- 压力范围: 0-100mbar--0-1000bar
- 符合欧洲EMC89/336/ECC的标准
- 高可靠性和稳定性
- 由于是组件式装配可满足用户的各种要求
- 通过选型可以在150℃介质中使用
- 所有通用的压力单位, 都可标定
- 有极性颠倒保护, 短路保护, 内藏一体化过电压保护器
- 选配件: 符合欧洲EN6100-4-5 标准的电涌(闪电)保护装置

## 用 途

- 机器上安装设置
- 工业上的过程控制
- 暖房及通风换气装置
- 试验及校正装置
- 环境监测
- 食品产业
- 水利应用装置

## 规 格

- 测量范围: 0-100mbar--0-1000bar (用户可选择)
- 测量精度:  $\leq \pm 0.5\%FS$ 、 $\leq \pm 0.25\%FS$   
 $\leq \pm 0.1\%FS$  (根据需求)
- 输出信号: 0-5VDC、0-10VDC、  
0-20mA、4-20mA
- 供给电压: 15-30VDC (输出0-5VDC、0-10VDC)  
9-33VDC (输出0-20mA、4-20mA)
- 使用温度范围: 0-70℃; -25-85℃

上海光进电气有限公司

TEL: (021) 6443-4398 (021) 6443-2871  
FAX: (021) 6443-2871  
<http://www.koshindenki.net>

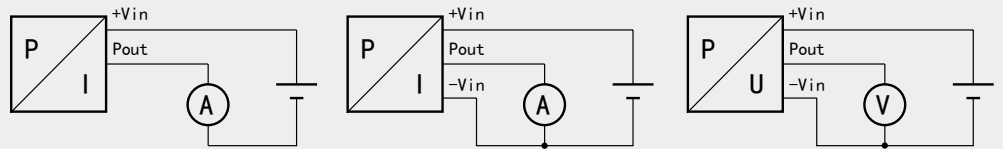
## 规格

压力范围	[bar]	0.1...0.5	>0.5...2	>2...25	>25...600	>600...1000
过 压		3 bar	3 x FS (min. 3 bar)	3 x FS	3 x FS (max. 850 bar 可选择到 1500 bar)	1500 bar
破坏压力	[bar]	>200	>200	>200	>850 (可选择到 1500bar)	1500
精 度 <sup>1)</sup>	[±% FS]	≤0.5 (可选择≤0.25)	≤0.5 (可选择≤0.25, ≤0.1)	≤0.5 (可选择≤0.25, ≤0.1)	≤0.5 (可选择≤0.25, ≤0.1)	≤1 (可选择≤0.5, ≤0.25)
温 漂	±%FS/ °C					
零 点	0...70 °C	0.06	0.03	0.015	0.015	0.015
	-25...85 °C	0.08	0.04	0.02	0.02	0.02
量 程	0...70 °C	0.015	0.015	0.015	0.015	0.015
	-25...85 °C	0.02	0.02	0.02	0.02	0.02
长期稳定性 (1 年)		< 4 mbar	< 4 mbar	< 0.2% FS	< 0.2% FS	< 0.2% FS

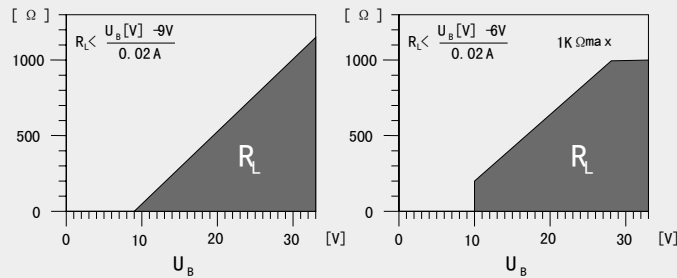
<sup>1)</sup> 零基点和 DIN 16086不一致, 包括滞后和可重复性

输出信号	4...20 mA	0...20 mA	0...5V / 0...10V
类 型	两线制电流传送	三线制电流传送	三线制电压传送
供电电压	9...33 V DC	9...33 V DC	15...30 V DC
供电电压影响	< 0.1% FS	< 0.1% FS	< 0.1% FS

回路图示



负载电阻



负载电阻 > 10K Ω

负载电阻影响

< 0.1% FS

< 0.1% FS

< 0.1% FS

## 材料

压力接头, 膜片, 外壳  
密封垫 (标准)

不锈钢 1.4435 (316L)  
Viton

(其他材料按要求)  
(其他材料见订购信息)

## 电磁兼容性

标准	水平	典型干扰	
发射:			
EN 50081-1:1992	普通发射标准		
EN 55022:1994	发射B级		
抗干扰性:			
EN 50082-2:1995	一般抗干扰性		
EN 61000-4-2:1995	静电放电	4kV 接触, 8kV 空气	
ENV 50140:1993	发射电磁场	10V/m, 80-1000 MHz, 80% AM 1kHz	手机、无线发射机
ENV 50204:1995	发射电磁场 (GSM)	10V/m, 950 MHz, 200Hz on/off	数字式便携电话
EN 61000-4-4:1995	快速瞬变 (爆裂)	2 kV	马达、电磁阀
ENV 50141:1993	引导发射频率	10V, 0.15-80 MHz, 80% AM 1kHz	手机、无线发射机
EN 61000-4-5:1995 <sup>2)</sup>	电涌	10 kA (8/20 μs)	雷击

<sup>2)</sup> 仅能选择电涌 (闪电) 保护



ATM压力变送器履行EMC-89/336/ECC发射和抗干扰要求。  
符合荷兰BV KEMA测试标准, 证书和测试报告 (KEMA54285-KRQ/ECM96-4184) 可按要求获得。

**压力连接**

**尺寸**

**电气连接**

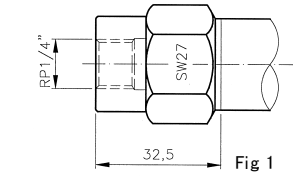


Fig 1

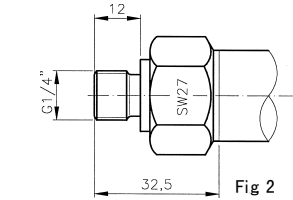


Fig 2

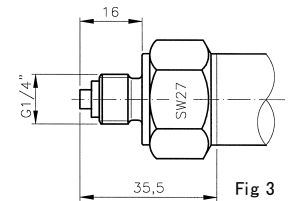


Fig 3

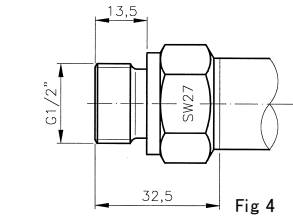


Fig 4

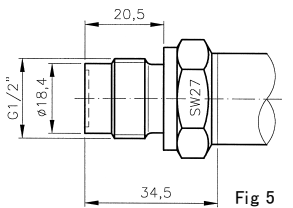


Fig 5

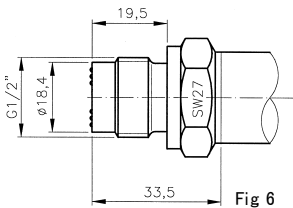


Fig 6

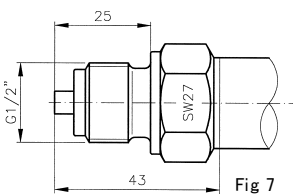
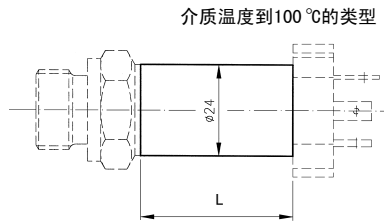
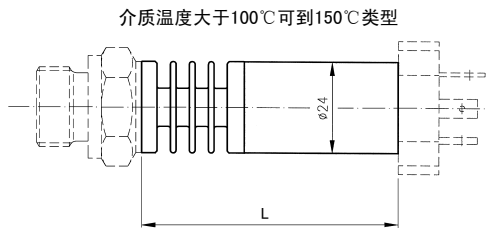


Fig 7



介质温度到100 °C的类型

- L= 40 mm DIN 43650型接头
- L= 45 mm 所有其他类型
- L= 94 mm 带电涌(闪电)保护类型



介质温度大于100°C可到150°C类型

- L= 67 mm DIN 43650 (Fig10) 型接头
- L= 72 mm 所有其他类型
- L= 121 mm 带电涌(闪电)保护类型

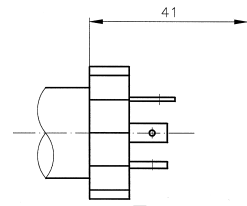


Fig 10

Pin	2线	3线
1	+Vin	+Vin
2	Pout	Pout
3		GND

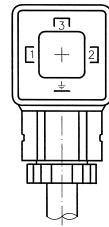


Fig 11

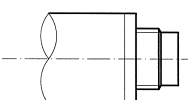
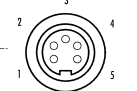


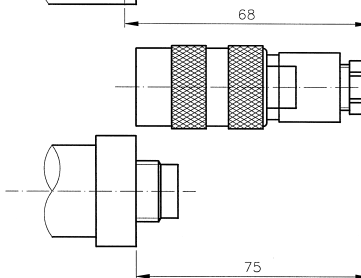
Fig 12

电缆连接插座  
俯视图

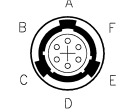


Pin	2线	3线
1		Pout
3	+Vin	+Vin
4		GND

Fig 12



电缆连接插座  
俯视图



Pin	2线	3线
A	+Vin	+Vin
B		GND
C	Pout	Pout

Fig 13

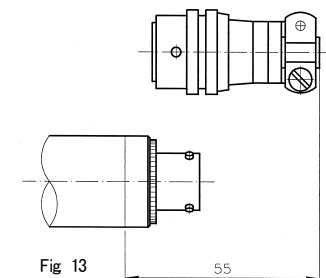
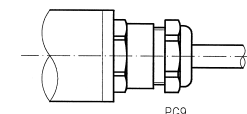


Fig 14



颜色	2线	3线
白	+Vin	+Vin
黄		GND
棕	Pout	Pout