

瑞士原装 限制开关附属 压力变送器 ATM/GR



27

特 征

- 超小型耐用不锈钢构造 1.4435 (316L)
- 测量方式: 压变电阻方式
- 标准压力, 绝对压力, 防护标准压力
- 压力范围: 0-100mbar--0-1000bar
- 2组极限开关, 开关动作可在压力量程范围内调整
- 输出信号: 0-20mA / 4-20mA
- 符合欧洲EMC89/336/ECC的标准
- 高可靠性和稳定性
- 由于是组件式装配可满足用户的各种要求
- 通过选型可以在150℃介质中使用内藏
- 有极性颠倒保护, 短路保护, 内藏一体化过电压保护器

用 途

- 机器上安装设置
- 工业上的过程控制
- 暖房及通风换气装置
- 环境监测
- 食品产业
- 水力应用装置
- 试验测量及构成装置上的设置

规 格

- 测量范围: 0-100mbar--0-1000bar (用户可选择)
- 测量精度: $\leq \pm 0.5\% \text{FS}$ 、 $\leq \pm 0.25\% \text{FS}$
 $\leq \pm 0.1\% \text{FS}$ (根据要求)
- 输出信号: 0-20mA、4-20mA
- 使用温度范围: 0-70℃; -25-80℃
- 开关电压: 48VDCmax; 开关电流2Amax
开关功率: 60Wmax

上海光进电气设备有限公司

TEL: (021)6443-4398 (021)6443-2871

FAX: (021)6443-2871

<http://www.koshindenki.net>

规格

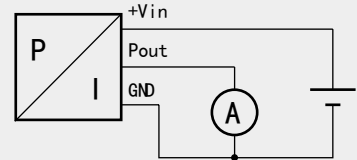
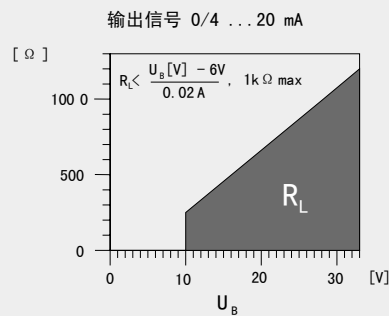
压力范围	[bar]	0.1...0.5	>0.5...2	>2...25	>25...600	>600...1000
过压		3 bar	3 x FS (min. 3 bar)	3 x FS	3 x FS (max. 850 bar 可选择到 1500 bar)	1500 bar
破坏压力	[bar]	>200	>200	>200	>850 (可选择到 1500bar)	1500
精度 ¹⁾	[±% FS]	≤0.5 (可选择≤0.25)	≤0.5 (可选择≤0.25, ≤0.1)	≤0.5 (可选择≤0.25, ≤0.1)	≤0.5 (可选择≤0.25, ≤0.1)	≤1 (可选择≤0.5, ≤0.25)
温漂	±%FS/°C					
零点		0...70 °C	0.06	0.03	0.015	0.015
		-25...85 °C	0.08	0.04	0.02	0.02
量程		0...70 °C	0.015	0.015	0.015	0.015
		-25...85 °C	0.02	0.02	0.02	0.02
长期稳定性 (1 年)		< 4 mbar	< 4 mbar	< 0.2% FS	< 0.2% FS	< 0.2% FS

¹⁾ 零基点和 DIN 16086 不一致, 包括滞后和可重复性

输出信号

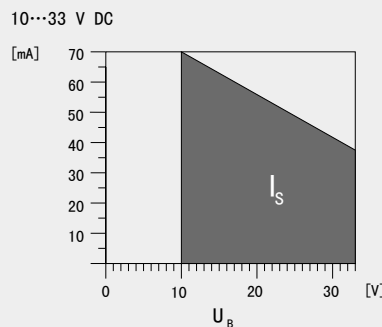
输出类型

负载电阻和回路图示



供电电源

供电电压
供电电流



极性颠倒和短路保护
带一体化过电压保护

两种输出信号选择一种 (0/4...20 mA)

开关

开关电压
开关电流
开关功率

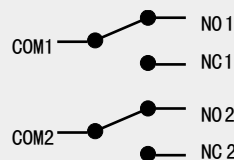
2组独立的压力开关
(压力范围的0...100%上, 电位器可调) 每一设置点为一个单刀双投开关 (机械转换开关)

48 V DC max.

2 A max.

60 W max.

开关功能



压力低于两个设置点
两组开关吸合

压力高于设置点1 (开关1释放)
但压力低于设置点2 (开关2吸合)

压力高于两个设置点
或者供电电压断开
两组开关同时释放

发射:
普通发射标准
发射

符合EMC-89/336/ECC
EN 50081-1:1992
EN 50082-2:1995



材料

压力接头, 膜片, 外壳
密封垫 (标准)

不锈钢 1.4435 (316L)

(其他材料按要求)

Viton

(其他材料见订购信息)

压力连接

尺寸

电气连接

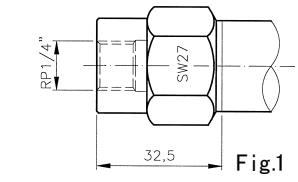


Fig.1

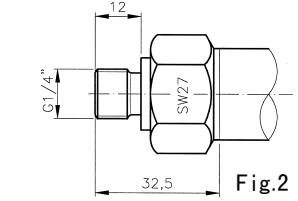


Fig.2

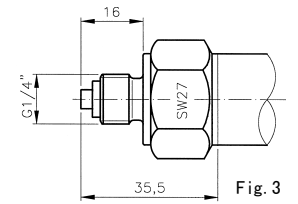


Fig. 3

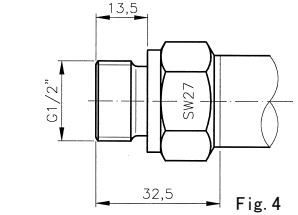


Fig. 4

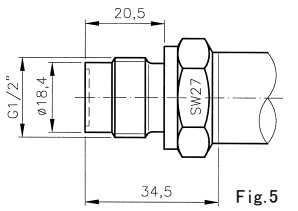


Fig.5

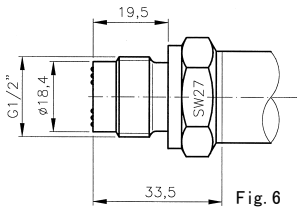


Fig. 6

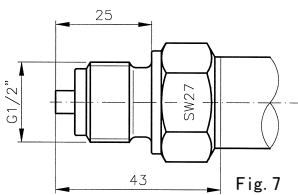
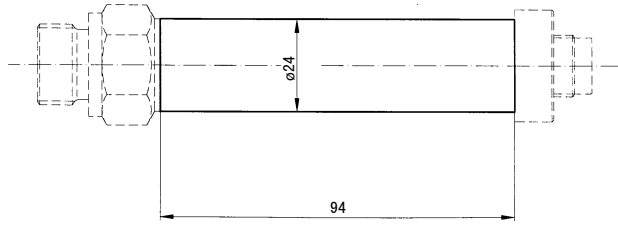


Fig. 7

介质温度到100 °C的类型



介质温度大于100°C可到150°C类型

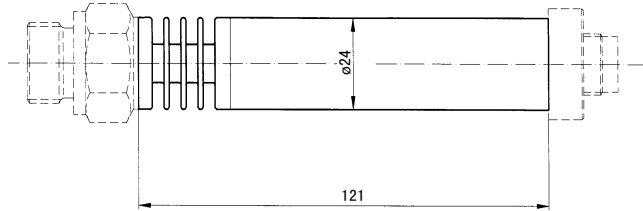
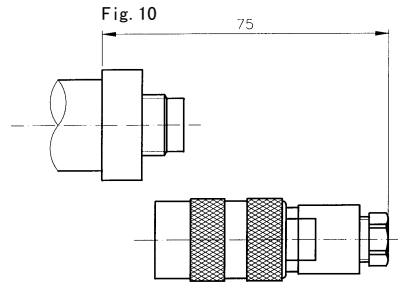
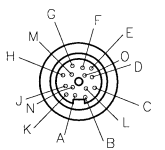


Fig. 10



电缆连接插座
俯视图



Pin (针) Function (功能)

A	+Vin
L	Pout
B	GND
E	NC1
D	COM 1
F	N01
H	NC2
G	COM 2
J	N02

颜色	功能
白	+Vin
棕	Pout
黄	GND
绿	NC1
桔黄	COM1
紫	N01
红	NC2
蓝	COM2
黑	N02

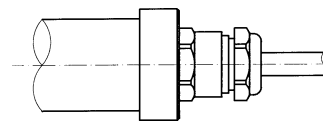


Fig. 11