

瑞士原装 本安防爆型 压力变送器

带数据采集装置

DL/Ex



37



II 1G EEx ia IIC T4

特 征

- 测量方式：压变电阻方式
- 标准压力、绝对压力、防护标准压力
- 压力范围：从0-100mbar--0-1000bar
- 所有通用压力单位都可根据用户要求来设定
- 符合欧洲EMC89/336/EEC的标准
- 高度可靠性和稳定性
- 测量时间间隔从2秒到24小时可设定
- 非易失性数据存储器可存储130000个测量数据(每小时一次测量数据,有存储10年以上的存储容量)
- 电池寿命4年
- 数据传送到电脑/掌上型电脑(专用软件)

用 途

- 机械设备上安装装置
- 热交换装置、管道
- 环境监测
- 煤气管
- 食品产业检验及校准

规 格

- 测量范围：0-100mbar--0-1000bar (用户可选择)
- 测量精度： $\leq \pm 0.25\%FS$ (压力范围 $\leq 500mbar$)
 $\leq \pm 0.1\%FS$ (压力范围 $> 500mbar$)
- 连接端口：RS-232C
- 电源：锂电池3.6V 1.9Ah, 尺寸：AA
- 测量间隔：2秒 - 24小时
- 使用温度范围： $-25 \sim 70^{\circ}C$; $-25 \sim 85^{\circ}C$

上海光进电气设备有限公司

TEL: (021) 6443-4398 (021) 6443-2871

FAX: (021) 6443-2871

<http://www.koshindenki.net>

规格

| 压力范围 | [bar] | 0.1...0.5 | >0.5...2 | >2...25 | >25...600 | >600...1000 |
|-------------------|-------------|-----------|------------------------|-----------|---|-------------|
| 过 压 | | 3 bar | 3 x FS (min. 3 bar) | 3 x FS | 3 x FS (max. 850 bar 可选择到 1500 bar) | 1500 bar |
| 破坏压力 | [bar] | >200 | >200 | >200 | >850 (可选择到 1500bar) | 1500 |
| 精 度 ¹⁾ | [±% FS] | ≤0.25 | ≤0.1 | ≤0.1 | ≤0.1 | ≤0.1 |
| 温 漂 | ±%FS/°C | | | | | |
| 零 点 | 0...70 °C | 0.06 | 0.03 | 0.015 | 0.015 | 0.015 |
| | -25...85 °C | 0.08 | 0.04 | 0.02 | 0.02 | 0.02 |
| 量 程 | 0...70 °C | 0.015 | 0.015 | 0.015 | 0.015 | 0.015 |
| | -25...85 °C | 0.02 | 0.02 | 0.02 | 0.02 | 0.02 |
| 长期稳定性 (1 年) | | < 4 mbar | < 4 mbar | < 0.2% FS | < 0.2% FS | < 0.2% FS |

¹⁾ 零基点和 DIN 16086不一致, 包括滞后和可重复性 (EX-认可)

EX(防爆)-认证

| | | |
|------|----------------------|-------------------------|
| 保护类型 | 本安 II 1G EEx II C T4 | SEE 证书 SEE 99 ATEX 2443 |
| 标准 | EN 50 014: 1992 | 一般要求 |
| | EN 50 020: 1994 | 本安 "i" |

注意: 仅用于DL/Ex界面转送数据时

| | |
|-----------|----------|
| 温度等级 | T4 |
| 环境温度 [°C] | -25...70 |
| 过程温度 [°C] | -25...85 |

数据记录存储器

| | |
|------|---|
| 测量变量 | 压力 |
| 分辨率 | 压力 < 0.01% FS |
| 实时时钟 | 带日期的石英钟, 首次测量起始时间可编程确定 |
| 数据存储 | 130'000 个测量值 数据保存在存储器中是不变的, 甚至不要电池。 -每个测量值都和日期 时间结合在一起 |
| 界面 | RS232C (V24, 三线制) |
| 防伪识别 | 每个数据记录存储器有自己唯一的编号和用户可编程的标志 |
| 供电 | 锂电池 3.6V/ -按位置电池可变 |

PC程序配置和数据转送

PC程序配置和数据转送:

| | | |
|------|---|-----------------|
| 系统要求 | IBM兼容的带Windows95/98/NT电脑或PC或带WinCE2.0(2.0以上)的掌上电脑和空着的串行端口 | |
| 数据传送 | 最近一段时间测量数据的传送 | -前面全部数据传送 |
| 配置 | 采样率 | -时间日期 第一次采样开始时间 |
| | (e. g位置名): 相对零点; 测量基准选择 | |
| 数据格式 | 数据以ASCII码格式存储并可通过象Excel, Lotus或类似的软件读出 | |

电磁兼容性

| | 标准 | 水平 | 典型干扰 |
|-------------------|-------------|---------------------------------|----------|
| 发射: | | | |
| EN 50081-1:1992 | 普通发射标准 | | |
| EN 55022:1994 | 发射B级 | | |
| 抗干扰性: | | | |
| EN 50082-2:1995 | 一般抗干扰性 | | |
| EN 61000-4-2:1995 | 静电放电 | 4kV 接点, 8kV 空气 | |
| ENV 50140:1993 | 发射电磁场 | 10V/m, 80-1000 MHz, 80% AM 1kHz | 手机、无线发射机 |
| ENV 50204:1995 | 发射电磁场 (GSM) | 10V/m, 950 MHz, 200Hz on/off | 数字式便携电话 |
| EN 61000-4-4:1995 | 快速瞬变 (爆裂) | 2 kV | 马达、电磁阀 |
| ENV 50141:1993 | 引导发射频率 | 10V, 0.15-80 MHz, 80% AM 1kHz | 手机、无线发射机 |



DL压力变送器履行EMC-89/336/ECC发射和抗干扰要求

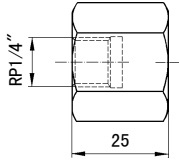


Fig. 1

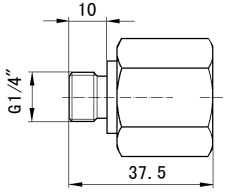


Fig. 2

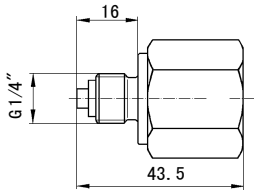


Fig. 3

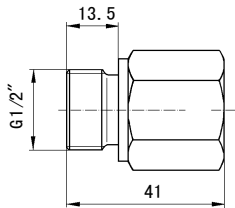


Fig. 4

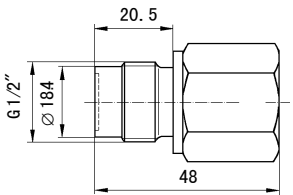


Fig. 5

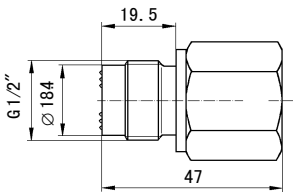


Fig. 6

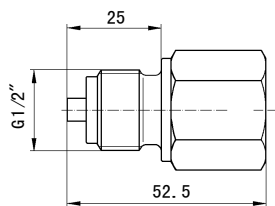
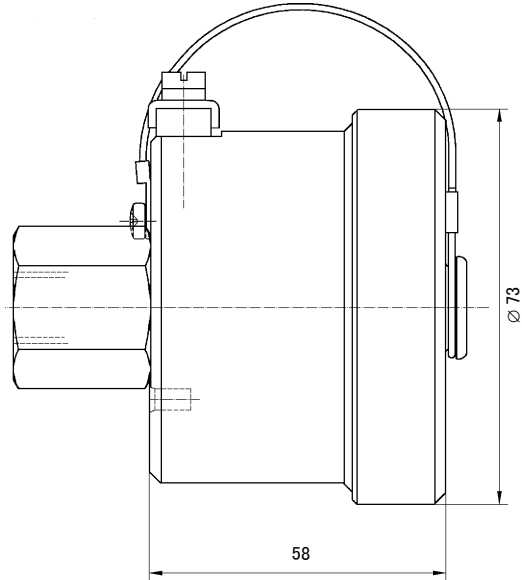


Fig. 7



规格书如有变化不再通知