

瑞士原装 高精密度数字式 压力变送器 DTM/CAN



45

特 征

- 超小型耐用不锈钢构造 1.4435 (316L)
- 测量方式: 压变电阻方式
- 标准压力型、绝对压力型、防护标准压力型
- 压力范围: 0-100mbar--0-1000bar
- 符合欧洲EMC-EN61000标准
- 高度可靠性和稳定性
- 介质温度可到150°C (选择)
- 界面 CANopen DS301/DSP404
- 设置服务层 DSP305
- 平均值在1ms...65s之间可调
- 自动零位调正功能
- 有极性颠倒保护, 短路保护, 内藏一体化过电压保护器
- 支持 CAN2.01 A/B

典型应用

- 机器设备
- 工业过程控制
- 环境监测
- 海洋钻井平台
- 液压系统
- 试验和标定系统

规格

| 压力范围 | [bar] | 0.1...0.5 | >0.5...2 | >2...25 | >25...600 | >600...1000 |
|-------------------------|-------------|-------------------|------------------------|---------------------|--|---------------------|
| 过 压 | | 3 bar | 3 x FS (min. 3 bar) | 3 x FS | 3 x FS (max.850 bar 可选 1500 bar) | 1500 bar |
| 破坏压力 | [bar] | > 200 | > 200 | > 200 | > 850 (可选1500 bar) | > 1500 |
| 精 度 ¹⁾ | [± % FS] | ≤0.25 | ≤0.1 | ≤0.1 | ≤0.1 | ≤0.1 |
| 温 漂 | [± % FS/°C] | | | | | |
| 零 点 | 0... 70°C | 0.06 | 0.03 | 0.015 | 0.015 | 0.015 |
| | -25...85°C | 0.08 | 0.04 | 0.02 | 0.02 | 0.02 |
| 量 程 | 0... 70°C | 0.015 | 0.015 | 0.015 | 0.015 | 0.015 |
| | -25...85°C | 0.02 | 0.02 | 0.02 | 0.02 | 0.02 |
| 长期稳定性 (1 年) (typ./max.) | | 0.5 % FS/< 4 mbar | 0.2 % FS/< 4 mbar | 0.1 % FS/< 0.2 % FS | 0.1 % FS/< 0.2 % FS | 0.1 % FS/< 0.2 % FS |

¹⁾ 零基点和 DIN 16086不一致, 包括滞后和可重复性

| 界面 | | CANopen | |
|------|--|-------------|-------------------------|
| 供电 | | 8...30 V DC | |
| 电流消耗 | | <25mA | |
| 回路图示 | | | |
| 协议 | | 分辨率 | < 0.03 % FS (12 Bit) |
| | | 采样速率 | 1 ms |
| | | 传送速率 | 25 ms |
| | | CANopen | DS301 V4.0 |
| | | 设计简介 | DSP404 V1.0 |
| | | ID 结点 / 波特率 | LSSDSP305 |
| | | 波特率 | 10 kBit/s ... 500 kBit |
| | | PDO的号 | 2 TX |
| | | PDO增量和极限 | 将被支持 |
| | | PDO的图象 | yes |
| | | 应急通信 | yes |
| | | 出错控制 | Nodeguarding, Heartbeat |
| | | 单位 | bar Pa, mWG, psi, inh20 |

材料

| | | |
|--------------|-------------------|-------------|
| 压力接头, 膜片, 外壳 | 不锈钢 1.4435 (316L) | (其他材料按要求) |
| 密封垫 (标准) | Viton | (其他材料见订购信息) |

电磁兼容性

| 标准 | 水平 | 典型干扰 | |
|--------------|-------------|---------------------------------|----------|
| 发射: | | | |
| EN 61000-6-3 | 普通发射标准 | | |
| EN 55022 | 发射B级 | | |
| 抗干扰性: | | | |
| EN 61000-6-2 | 一般抗干扰性 | | |
| EN 61000-4-2 | 静电放电 | 4kV 接点, 8kV 空气 | |
| EN 61000-4-3 | 发射电磁场 | 10V/m, 80-1000 MHz, 80% AM 1kHz | 手机、无线发射机 |
| EN 61000-4-3 | 发射电磁场 (GSM) | 10V/m, 950 MHz, 200Hz on/off | 数字式便携电话 |
| EN 61000-4-4 | 快速瞬变 (爆裂) | 2 kV | 马达、电磁阀 |
| EN 61000-4-6 | 引导发射频率 | 10V, 0.15-80 MHz, 80% AM 1kHz | 手机、无线发射机 |
| EN 61000-4-5 | 电涌 | 10 kA (8/20 μs) | 雷击 |



DTM压力变送器履行EMC-EN61000发射和抗干扰要求

过程连接

尺寸

电气连接

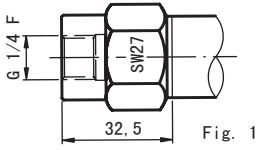


Fig. 1

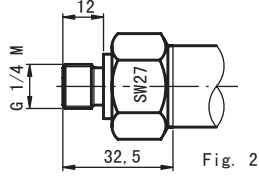


Fig. 2

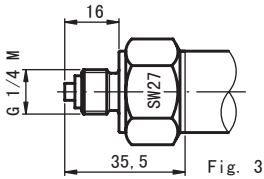


Fig. 3

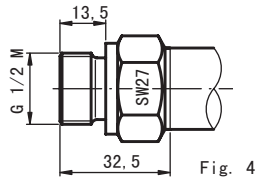


Fig. 4

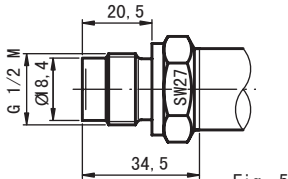


Fig. 5

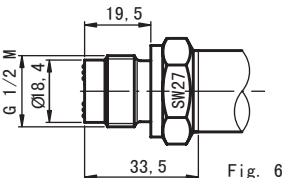


Fig. 6

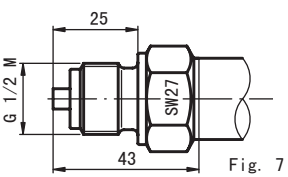


Fig. 7

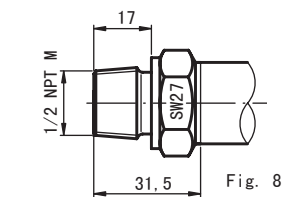
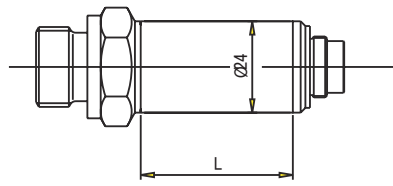


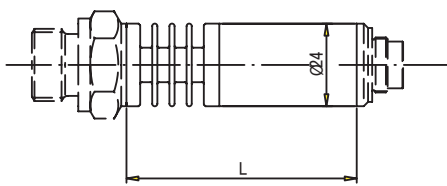
Fig. 8

介质温度到100 °C的类型

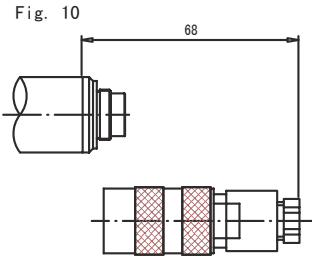


L=55 mm 接头连接器 723.5—针 (Fig10)

介质温度到150°C类型



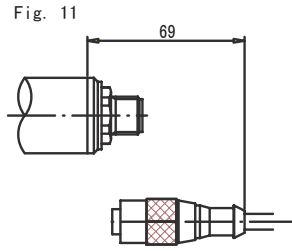
L=82 mm 接头连接器 723.5—针 (Fig10)



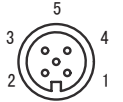
电缆连接插座
俯视图



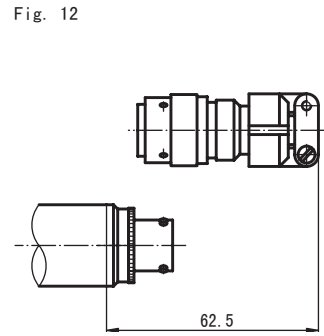
| Pn | CANopen |
|----|---------|
| 1 | Shield |
| 2 | +VIN |
| 3 | GND |
| 4 | CAN_H |
| 5 | CAN_L |



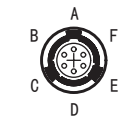
电缆连接插座
俯视图



| Pn | CANopen |
|----|---------|
| 1 | Shield |
| 2 | +VIN |
| 3 | GND |
| 4 | CAN_H |
| 5 | CAN_L |



电缆连接插座
俯视图



| Pn | CANopen |
|----|---------|
| A | Shield |
| B | +VIN |
| C | GND |
| D | CAN_H |
| E | CAN_L |
| F | |

规格书如有变化不再通知