

# 瑞士原装 压力变送器 TM



21

## 特 征

- 超小型耐用不锈钢构造 1.4435 (316L)
- 测量方式: 压变电阻方式
- 标准压力型、绝对压力型、防护标准压力型
- 压力范围: 0-100mbar--0-1000bar
- 高可靠性和稳定性
- 可满足顾客的各种要求
- 通过选型可以在150℃介质中使用
- 选用先进的电路设计从而实现低功耗
- 有极性颠倒保护,短路保护,内藏一体化过电压保护器

## 用 途

- 机器上安装设置
- 工业上的过程控制
- 暖房及通风换气装置
- 试验及校正装置
- 环境监测
- 食品产业
- 水利应用装置

## 规 格

- 测量范围: 0-100mbar---0-1000bar (用户可选择)
- 测量精度:  $\leq \pm 0.5\%FS$ 、 $\leq \pm 0.25\%FS$   
(根据需求)
- 输出信号: 满量程信号可选:  
15、25、35、50、100 (mV)  
(供电电压: 10VDC)
- 使用温度范围: 0-70℃ ; -25-85℃

## 规格

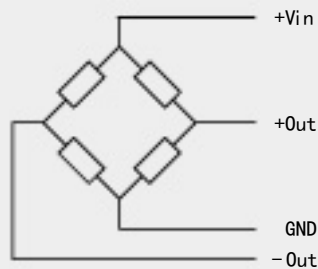
压力范围	[bar]	0.1...0.5	>0.5...2	>2...25	>25...600	>600...1000
过 压		3 bar	3 x FS (min. 3 bar)	3 x FS	3 x FS (max. 850 bar 可选择到 1500 bar)	1500 bar
破坏压力	[bar]	>200	>200	>200	>850 (可选择到 1500bar)	1500
精 度	[±% FS]	≤0.5	≤0.5 (可选择≤0.25)	≤0.5 (可选择≤0.25)	≤0.5 (可选择≤0.25)	≤1 (可选择≤0.5)
温 漂	±%FS/°C					
零 点	0...70 °C	0.06	0.03	0.015	0.015	0.015
	-25...85 °C	0.08	0.04	0.02	0.02	0.02
量 程	0...70 °C	0.015	0.015	0.015	0.015	0.015
	-25...85 °C	0.02	0.02	0.02	0.02	0.02
长期稳定性 (1 年)		< 4 mbar	< 4 mbar	< 0.2% FS	< 0.2% FS	< 0.2% FS

1) 零基点和 DIN 16086不一致, 包括滞后和可重复性

压力范围		up to 0.25	>0.25...0.6	>0.6...1	>1...2.5	>2.5
满刻度信号 (10V DC 供电电压)	[mV]	15	25	35	50	100

### 电气连接

电气连接



输入阻抗

> 10 KΩ

### 材料

压力接头、膜片、外壳  
密封垫(标准)

不锈钢 1.4435 (316L)  
Viton

其他材料按要求  
其他材料需定购信息

压力连接

尺寸

电气连接

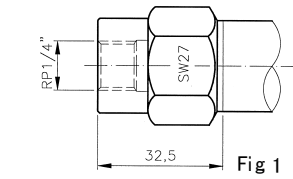


Fig 1

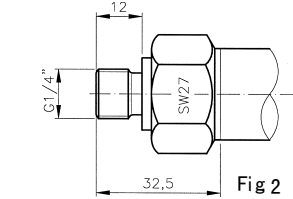


Fig 2

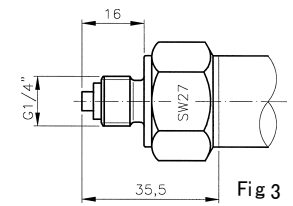


Fig 3

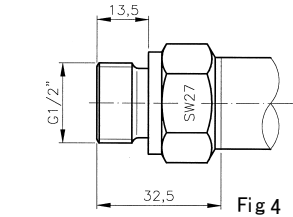


Fig 4

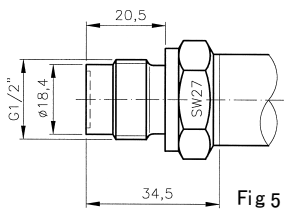


Fig 5

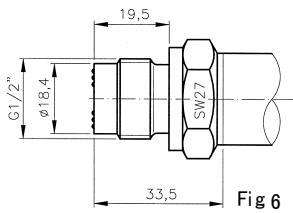


Fig 6

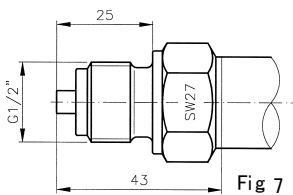
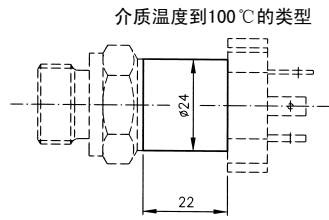
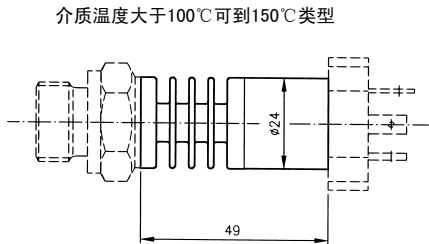


Fig 7



介质温度到100℃的类型



介质温度大于100℃可到150℃类型

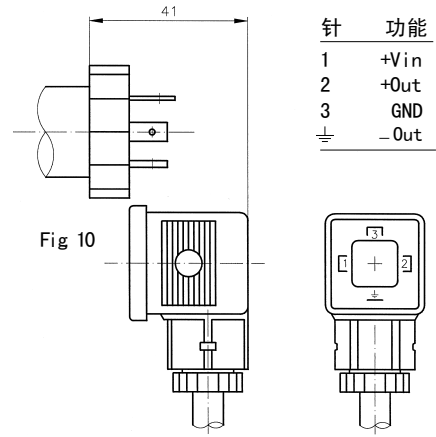


Fig 10

针	功能
1	+Vin
2	+Out
3	GND
⊥	-Out

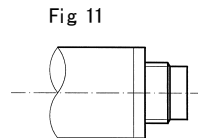
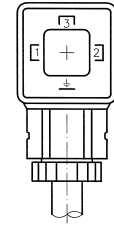


Fig 11

针	功能
1	+Out
2	-Out
3	+Vin
4	GND

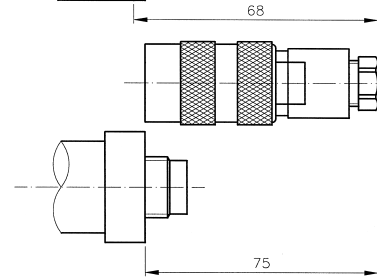


Fig 12



电缆接头  
插座示意图

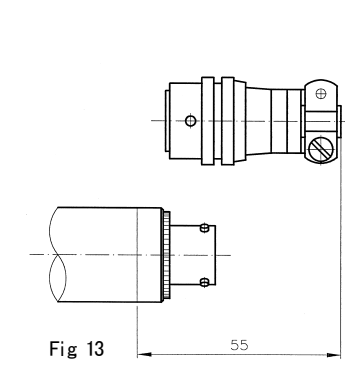


Fig 13



电缆接头  
插座示意图

针	功能
A	-Vin
B	GND
C	+Out
D	-Out

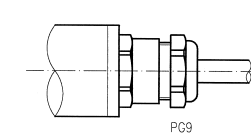


Fig 14

针	功能
白	+Vin
黄	GND
棕	+Out
绿	-Out